


# របៀបប្រើម៉ាស៊ីន ព្រីនមួយជាមួយកុំព្យូទ័រពីរ


ជាទូទៅនៅតាមមន្ទីរពេទ្យនានាដែលមានការដាក់អោយប្រើប្រាស់ប្រព័ន្ធអេក្រូចត្រូនិចកត់ត្រានិងគ្រប់គ្រងទិន្នន័យអ្នកជំងឺពីក្រសួងសុខាភិបាលដែលមានការគាំទ្រជំនួយផ្នែកបច្ចេកទេសដោយអង្គការ URC តែងតែមានការប្រើប្រាស់ម៉ាស៊ីនព្រីន១ និងកុំព្យូទ័រ ១ ហើយពេលខ្លះក៏មានការប្រើប្រាស់រួមគ្នារវាងម៉ាស៊ីនព្រីន ១ និងកុំព្យូទ័រ២ ឬ ច្រើនផងដែរតាមរយៈការប្រើប្រាស់អ៊ិនធឺណែតជាលក្ខណៈ LAN (ដោយខ្សែ) ឬ Wireless-WiFi (ដោយមិនប្រើខ្សែ) ។

ឧបករណ៍ដែលប្រើសំរាប់ទំនាក់ទំនងគ្នាមានដូចជា៖

## ១. កុំព្យូទ័រ២




កុំព្យូទ័រទី១ ជាម៉ាស៊ីនមេ ឬ ម៉ាស៊ីនចម្រង ឬ ក៏អាចហៅថា ជាម៉ាស៊ីន SERVER



កុំព្យូទ័រទី២ ជាម៉ាស៊ីនកូន ឬ ម៉ាស៊ីនដែលប្រើសំរាប់ភ្ជាប់គ្នា ឬក៏អាចហៅថា ជាម៉ាស៊ីន CLIENT

## ២. ម៉ាស៊ីនព្រីន ១



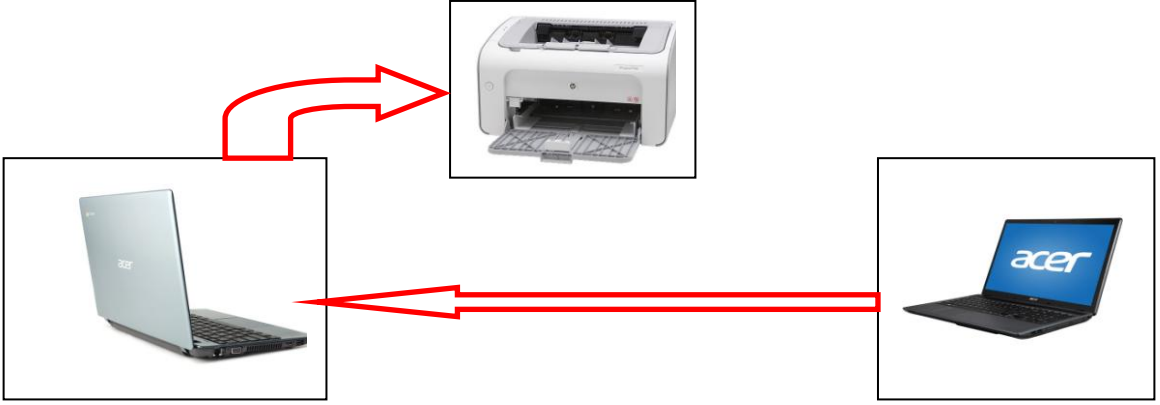
ប្រើសំរាប់ភ្ជាប់ទៅនឹងកុំព្យូទ័រមេតែប៉ុណ្ណោះ

### ៣. ខ្សែសំរាប់ភ្ជាប់ទៅនឹងកុំព្យូទ័រទាំង២



ខ្សែណែតវ័កប្រើសំរាប់ភ្ជាប់ទៅនឹងអ៊ីនធឺណែតដើម្បីអោយកុំព្យូទ័រទាំង២  
អាចដំណើរការប្រព័ន្ធអេឡិចត្រូនិចកត់ត្រា និងគ្រប់គ្រងទិន្នន័យអ្នកដំបី  
និងអាចទំនាក់ទំនងគ្នាបានក្នុងការព្រីនឯកសារអ្នកដំបី

នេះជារូបភាពតំណាងអោយការភ្ជាប់ម៉ាស៊ីនព្រីន១ ជាមួយនឹងកុំព្យូទ័រ២ដែល  
ម៉ាស៊ីនមេត្រូវតែភ្ជាប់ទៅនឹងម៉ាស៊ីនព្រីនធំ ឯម៉ាស៊ីនកូនត្រូវភ្ជាប់ទៅម៉ាស៊ីនមេ  
តាមរយៈខ្សែណែតវ័ក

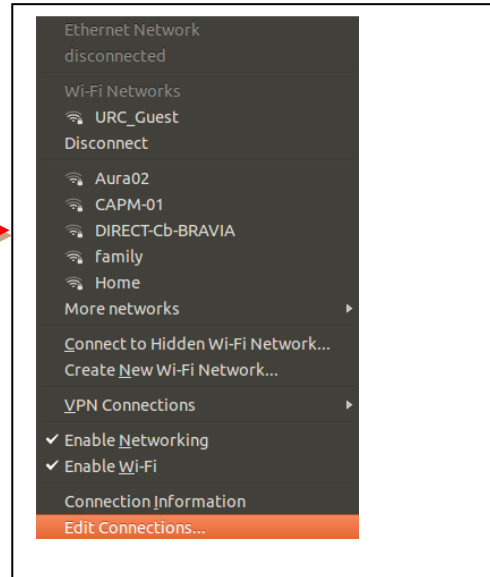
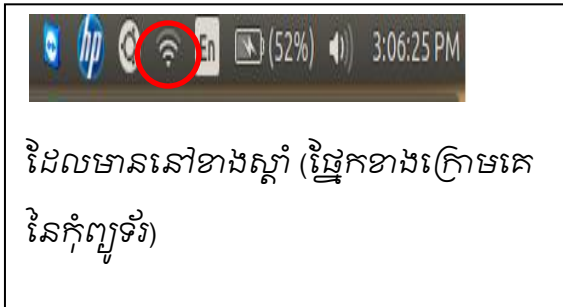


ខាងក្រោមនេះគឺជារបៀបវារីភ្ជាប់ម៉ាស៊ីនព្រីន ១ ជាមួយនឹងកុំព្យូទ័រ ២  
តាមរយៈ UBUNTU៖

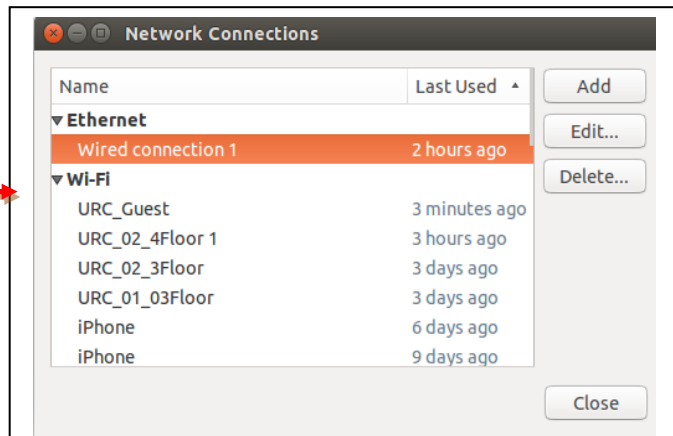
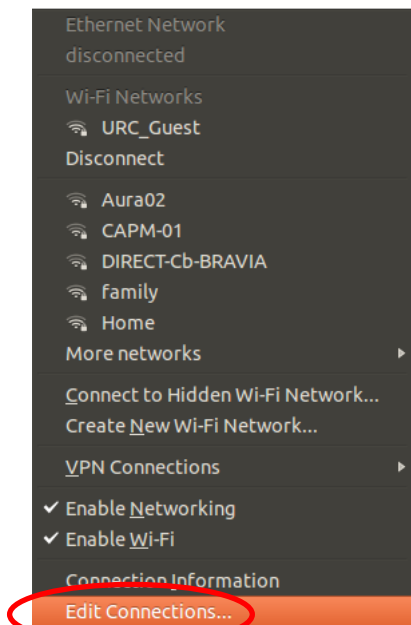
# I. របៀបកំណត់ IP Address (ម៉ាស៊ីនមេ និង ម៉ាស៊ីនកូន)

## 1. ត្រួតពិនិត្យ Wi-Fi or LAN

ពេលនោះវានឹងបង្ហាញផ្ទាំងដូចខាងក្រោម:

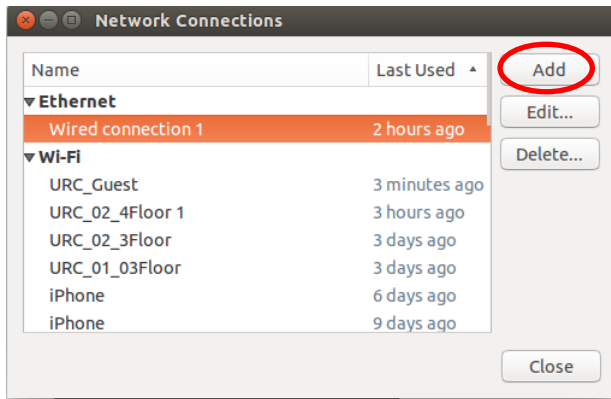


## 2. រួចហើយសូមធ្វើការត្រួតពិនិត្យទៅលើពាក្យ Edit Connections



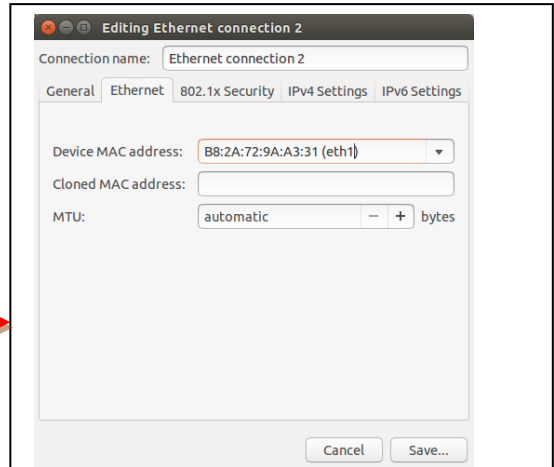
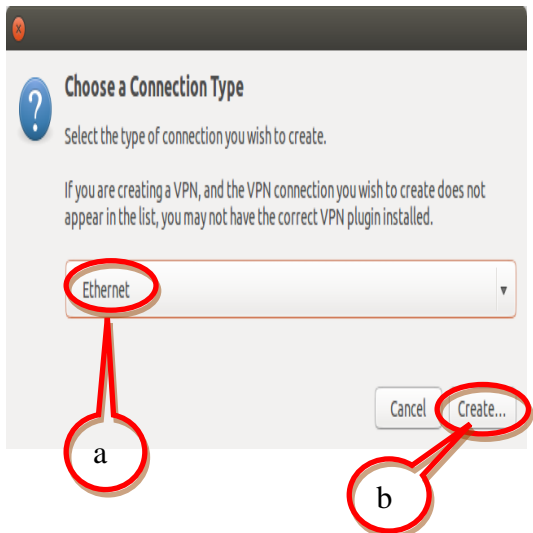
បន្ទាប់មកវានឹងលិចឡើង នូវផ្ទាំង Network Connections សំរាប់ធ្វើការបន្ថែមទៅលើ Ethernet connection

3. បន្ទាប់មកត្រូវចុចលើ Ethernet ដើម្បីកែប្រែព័ត៌មាន ឬ រើសយក Add បើមិនទាន់បានបង្កើត ឬក៏ចង់បង្កើតតាមរយៈ: USB Ethernet adapter



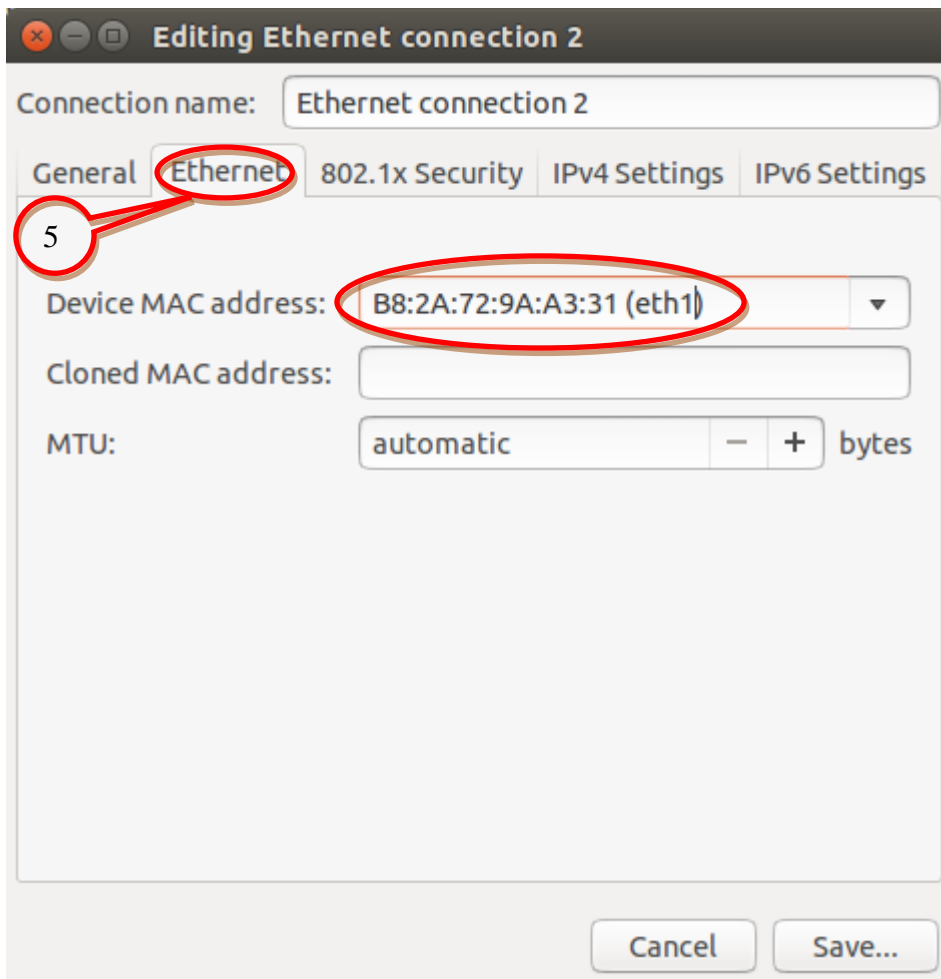
បន្ទាប់មកវានឹងលិចឡើងនូវផ្ទាំងនេះសំរាប់ជ្រើសរើសប្រភេទនៃការភ្ជាប់

4. ពេលចូលមកដល់ផ្ទាំងនៃការជ្រើសរើសប្រភេទនៃការភ្ជាប់ហើយ អ្នកត្រូវ៖  
 a) ជ្រើសរើសយកពាក្យ Ethernet  
 b) រួចចុចលើពាក្យ Create



បន្ទាប់មកវានឹងបង្ហាញនូវផ្ទាំង Ethernet ដើម្បីកំណត់ Device MAC address

5. ជាបន្តសូមចុចលើ សន្លឹក Ethernet ជ្រើសរើសយក eth1 ក្នុង Device MAC address



6. ចុចលើ សន្លឹក IPv4 Setting កំណត់រចនាសម្ព័ន្ធរបស់ IP

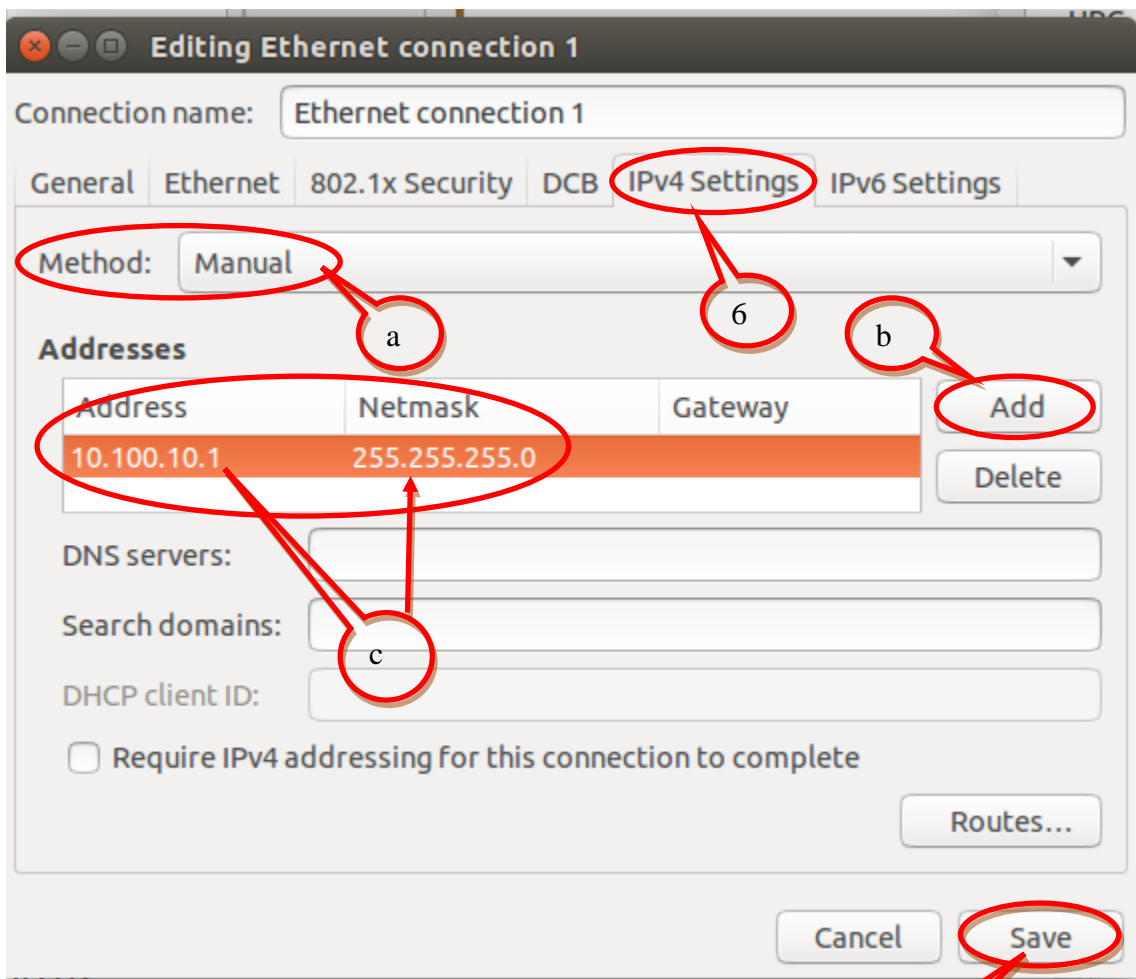
a) នៅលើ Method សូមរើសយក Manual

b) បន្ទាប់មកសូមចុច Add នៅក្នុងរចនាសម្ព័ន្ធរបស់ IP (កំណត់ដោយខ្លួនឯង)

c) សូមវាយបញ្ចូលរចនាសម្ព័ន្ធរបស់ IP ដោយវាយបញ្ចូល Address:

10.100.10.1 និង Netmask: 255.255.255.0

ចំណាំ: IP Address របស់ម៉ាស៊ីនមេនិងកូនដាច់ខាតត្រូវតែខុសគ្នា



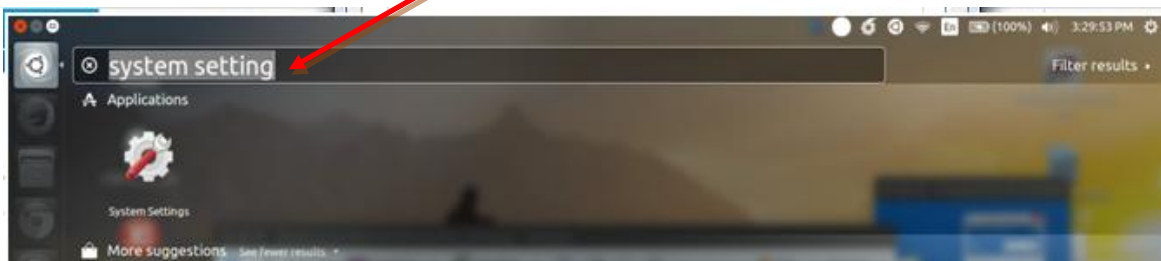
d) រួចហើយសូមចុច លើពាក្យ Save

## II. ម៉ាស៊ីនមេ:

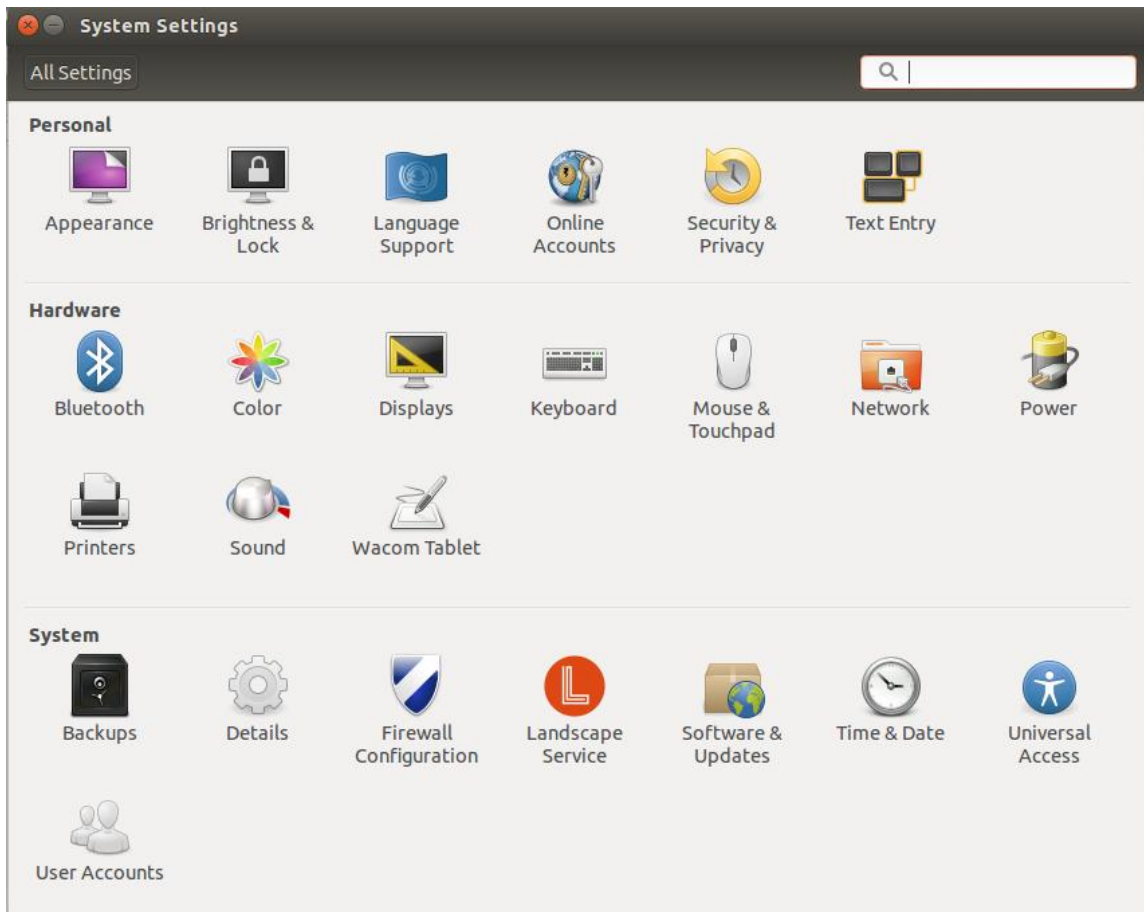
1. សូមចុច Start



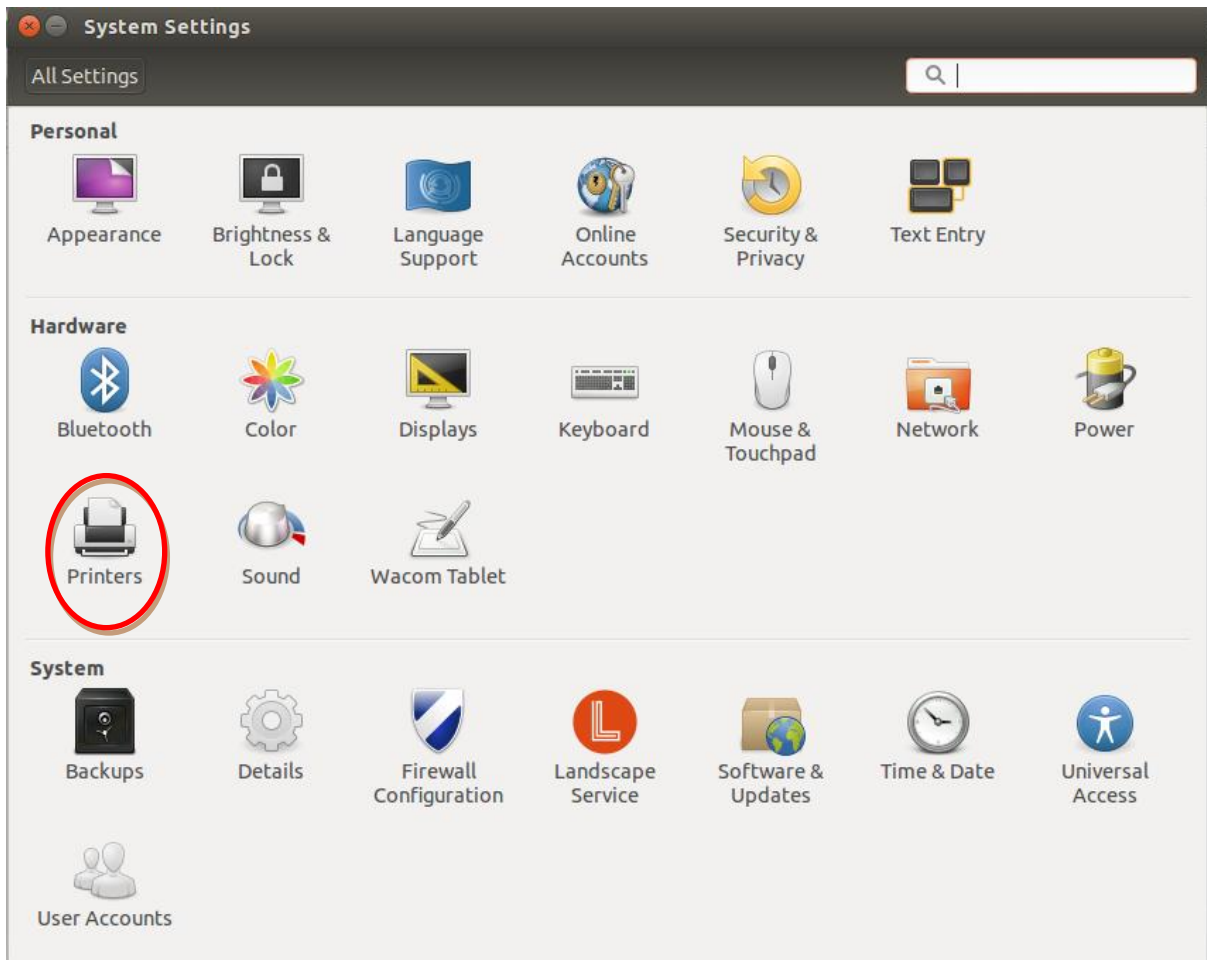
2. រួចហើយត្រូវវាយពាក្យ system setting នៅកន្លែងនេះ:



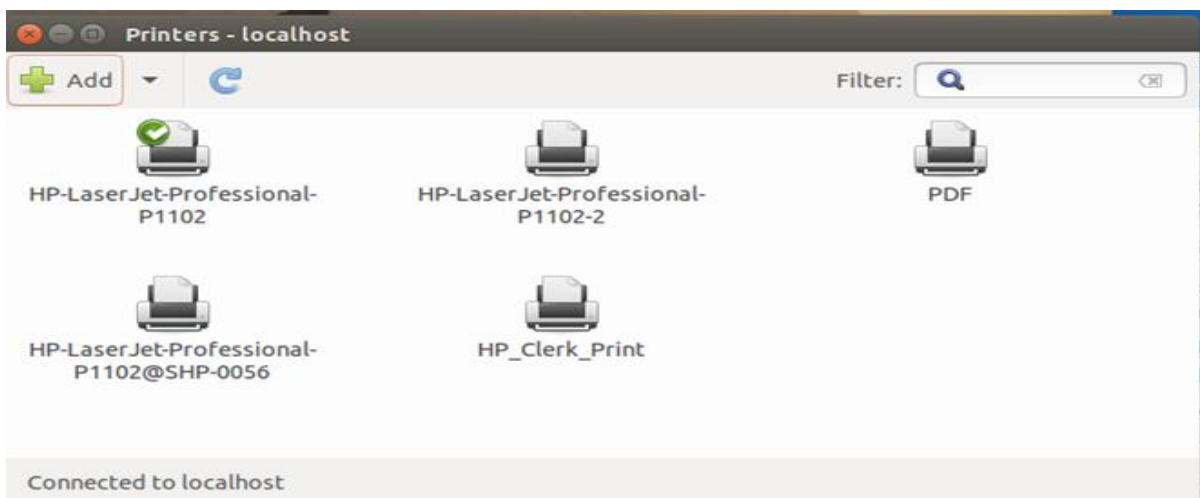
នោះវានឹងលិចឡើងនូវផ្ទាំងដូចខាងក្រោម:



### 3. បន្ទាប់មកត្រូវចុចទៅលើម៉ាស៊ីនព្រីនធ័រដែលចង់ប្រើប្រាស់



### 4. សូមធ្វើការជ្រើសរើសម៉ាស៊ីនព្រីនធ័រដែលប្រើប្រាស់ (Shared)



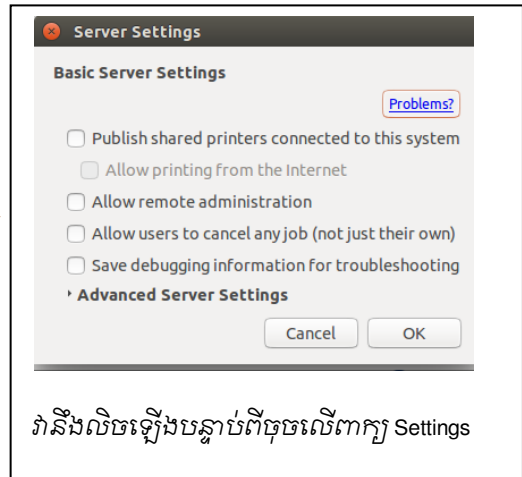
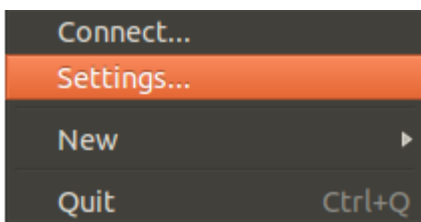


5. សូមយកម៉ៅ (Mouse) ទៅចុចលើនៅលើ menu:

a. រួចហើយជ្រើសរើស server (ដូចមានបង្ហាញក្នុងរូប)

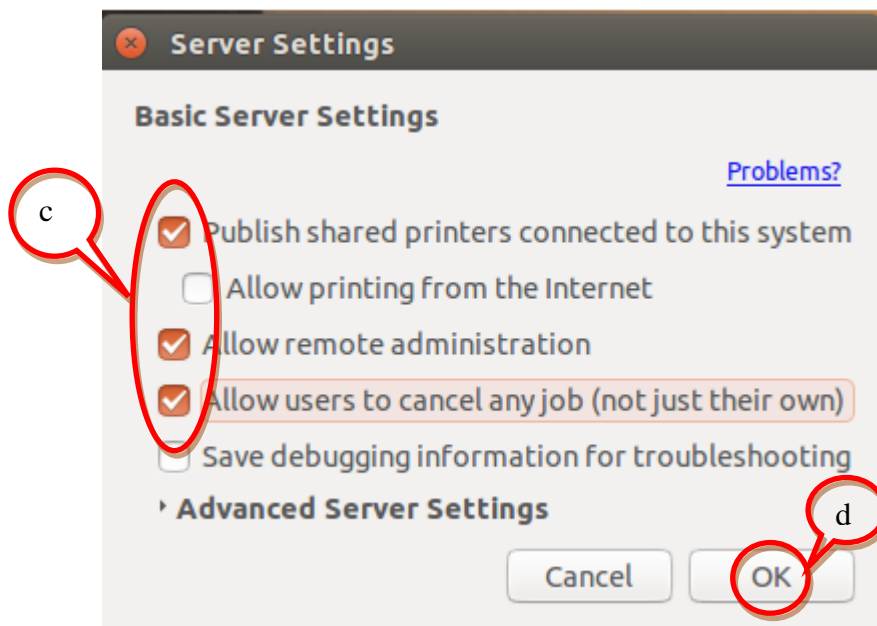


b. បន្ទាប់មកត្រូវចុចលើពាក្យ settings



វានឹងលិចឡើងបន្ទាប់ពីចុចលើពាក្យ Settings

c. សូមគូសជ្រើសរើសក្នុង ប្រអប់ទាំង ៣ ដើម្បីជ្រើសរើស Publish, Allow remote, Allow users



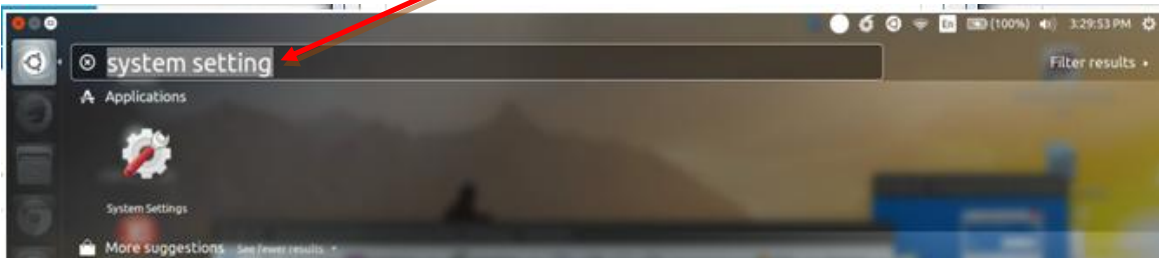
d. ដាច់គ្រោយត្រូវចុចលើពាក្យ OK ដើម្បីបញ្ចប់ការងារលើម៉ាស៊ីនមេ

### III. ម៉ាស៊ីនកូន:

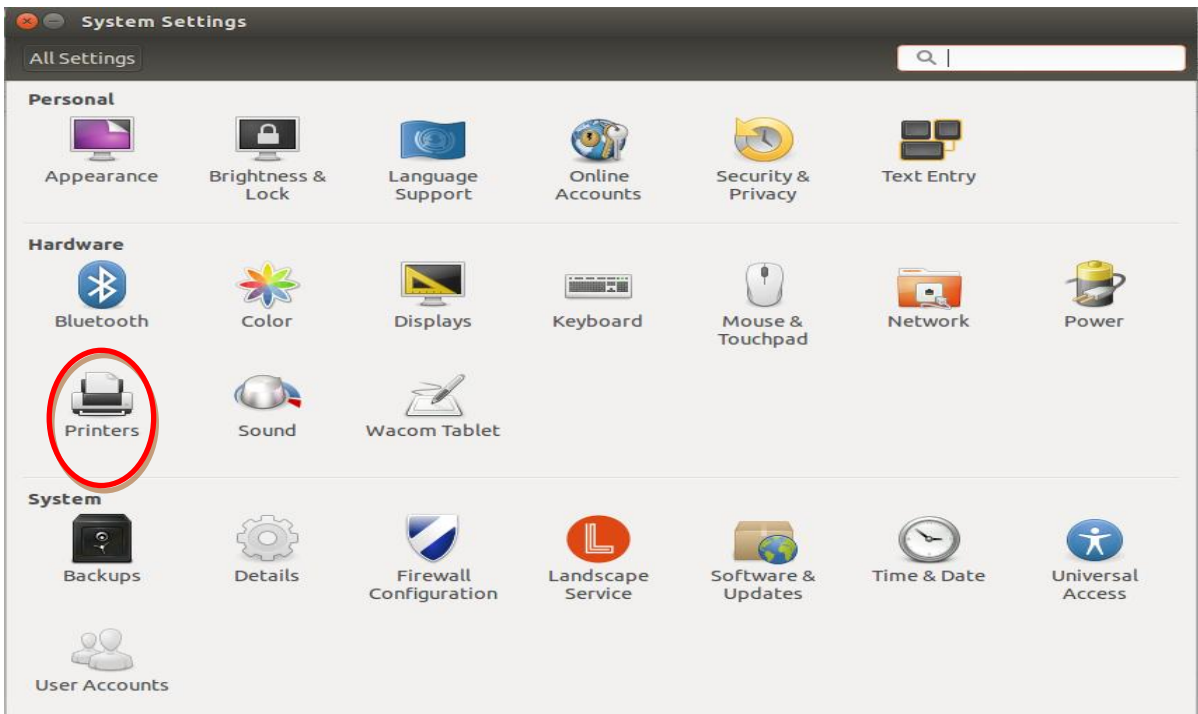
1. សូមចុចលើ Start ដែលស្ថិតនៅទីតាំងខាងលើនៃផ្ទៃកុំព្យូទ័រ



2. រួចហើយសូមវាយពាក្យ system setting



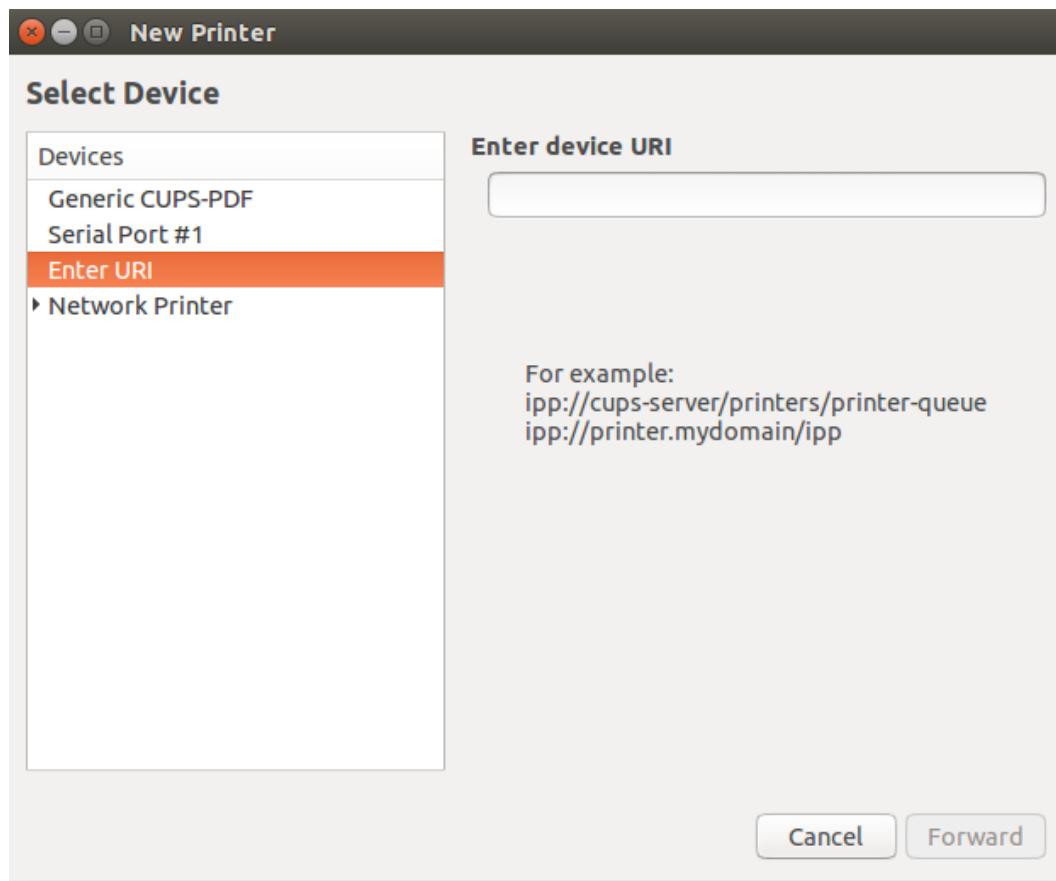
3. បន្ទាប់មកសូមចុចលើរូបម៉ាស៊ីន (ព្រីនធីចំនួន២ ដងអោយបានជាប់គ្នា)



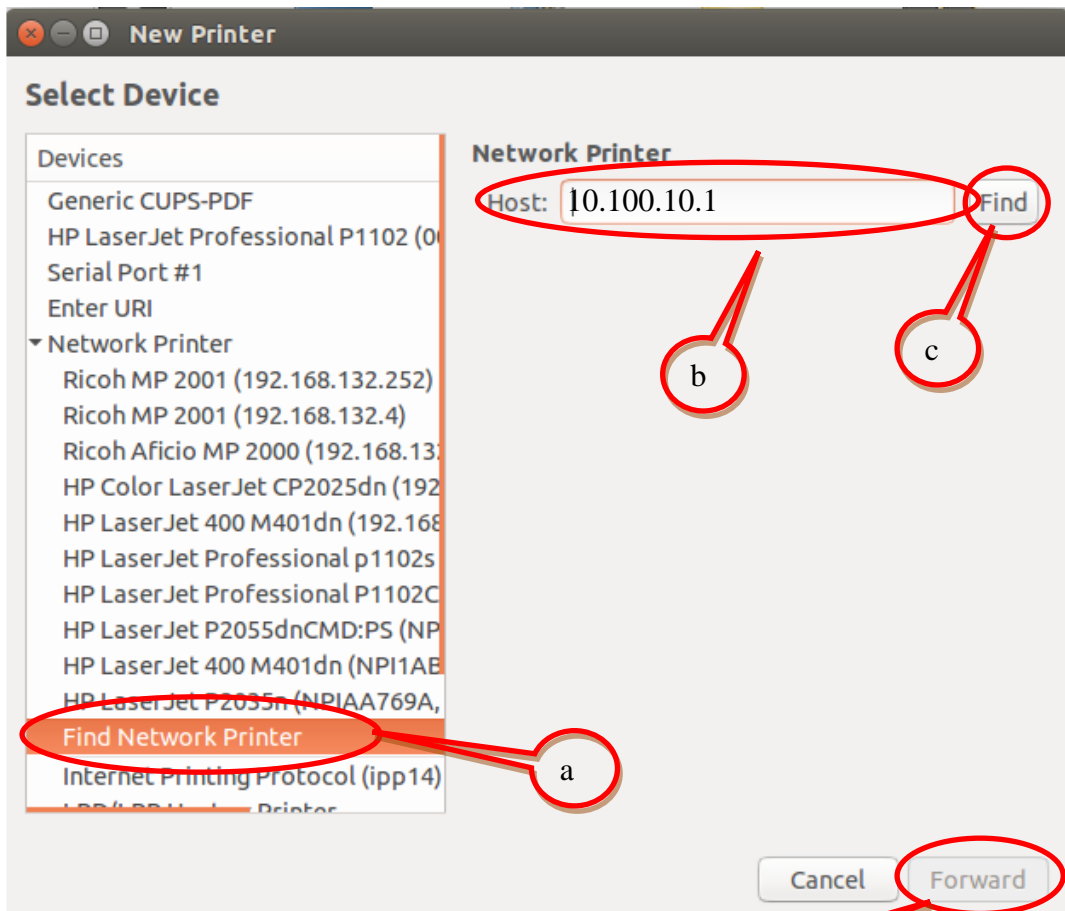
4. ហើយសូមចុចលើពាក្យ Add ដើម្បីរើសយក ព្រីនធីដែលបានភ្ជាប់ពីម៉ាស៊ីន មេធាវីសំរាប់ការប្រើប្រាស់ម៉ាស៊ីនព្រីនរួមគ្នាបាន



បន្ទាប់មកអ្នកនឹងបានឃើញវត្សរ៍ផ្ទាំងរូបភាពដូចខាងក្រោម:



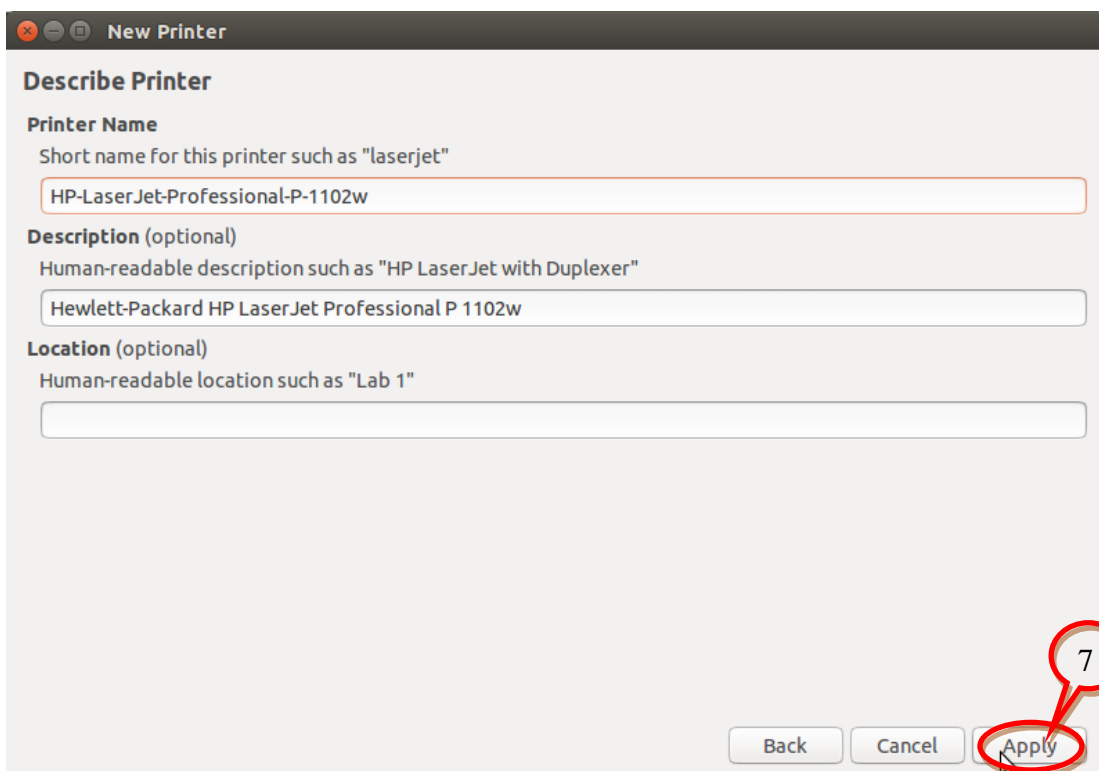
5. នៅក្នុងផ្ទាំង ព្រីនធីផ្ទី (New Printer):
  - a. សូមចុចលើ ពាក្យស្វែងរកណែតវ័កព្រីនធី (Find Network Printer)
  - b. វាយបញ្ចូល អាសយដ្ឋាន IP របស់ម៉ាស៊ីន ព្រីនធីរបស់មេទៅក្នុង កូឡោន  
Host **ឧទាហរណ៍: 10.100.10.1**
  - c. រួចហើយសូមចុចលើពាក្យ ស្វែងរក (Find)



6. បន្ទាប់មកសូមចុចលើពាក្យ Forward

6

ហើយវានឹងលិចឡើងនូវផ្លូវសំរាប់កំណត់ម៉ាស៊ីន ព្រីនថ្មីដូចរូបខាងក្រោម:



7. ហើយសូមចុចលើពាក្យ Apply
8. ឈ្មោះលំនាំដើមដែលមានស្រាប់ (Default name) នឹងមានលិចឡើង តែអ្នកអាចធ្វើការផ្លាស់ប្តូរបានប្រសិនបើអ្នកចង់បាន សំរាប់ម៉ាស៊ីនផ្សេងវិញ។  
ចំណាំ៖ អ្នកអាចកំណត់ លំនាំដើមរបស់ម៉ាស៊ីនព្រីនដីតាមក្រោយក៏បាន រូបនេះវាបង្ហាញថាម៉ាស៊ីនព្រីនសំរាប់ការប្រើប្រាស់រួមដែលបានពីម៉ាស៊ីនមេត្រូវបានកំណត់រួចរាល់ ដែលម៉ាស៊ីនកូនអាចប្រើប្រាស់បាន។

